

Esumoでキミだけの放課後を過ごそう!!

15時から20時までキミのリズムで自由にEsumo!!



デザインしよう!!!
キミの放課後を

1 HOP!

はじめに

生活のリズムのこと、勉強のこと、学校のこと、たくさん話を学習デザイナーがヒアリングして学びの土台づくりをします。



2 STEP!

学びプラン作成

Esumoで学ぶ日程を決め、どんな勉強をしていくのか計画します。スポ少や習い事の状況も考慮して、各教科のどの単元から始めるかデザインします。



自分で決めた時間でできるから楽しくできちゃう!

3 JUMP!

学びの振り返り

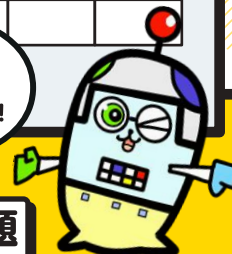
1日の終わりに自己評価として、学習デザイナーによるアドバイスタイムを設けます。Esumo自己解決シートで自ら振り返りをしてもらいながらアドバイスをします。



Esumo時間割(例)

時間	月	火	水	木	金	土
11:00・11:40	学校					
11:50・12:30	学校					
13:20・14:00	学校					自宅ですらら
14:10・14:50	学校					自宅ですらら
15:00・15:40	自学	モノグサ(理科)	自学	すらら(社会)	自学	
15:50・16:30	すらら(算数)	モノグサ(理科)	モノグサ(国語)	モノグサ(社会)		自宅でモノグサ
16:40・17:20	自学	モノグサ(社会)	すらら(国語)	自学		自学
17:30・18:10		すらら(社会)		すらら(英語)		
18:20・19:00		自学		モノグサ(英語)		
19:10・19:50						

火曜日はとくいの理科を多めにしたデザインで学ぼう!!



すらら

対話型アニメーションでとにかく楽しいデジタル教材

- スマホやタブレット、ネット環境があれば自宅でも受講可能です。
- 復習も先取り学習も自由自在(無学年教材)です。
- 学習内容、定着状況が一目でわかります。



モノグサ

暗記ものを最短コースで覚えられるAIを活用した記憶定着アプリ

- スマホやタブレット、ネット環境があれば自宅でも受講可能です。
- クイズ感覚で何度も繰り返し学習できます。
- 学習内容、定着状況が一目でわかります。



学校の宿題

自学力エリアで学校の宿題や家庭学習も学習デザイナーがアドバイス



Esumoで出来ること

Esumo
次世代型教育プログラム「Esumo」

料金はすべて税抜表記です。別途消費税をお預かりいたします。

入学金

10,000円※初回のみ

入学金割引 過去または現在、EISUグループにご家族が在籍された方は(入学金が無料)となります。

月額(4週制)

全学年15,000円(対象)小学3年生~6年生

●週2~5回利用可能。週2回でも週5回でも費用は同じです。



お問い合わせ
お申し込み

0120-55-1901

(受付時間) 10:00~20:00 ※日・月を除く
〒010-0914 秋田市保戸野千代田町7-1

秋田 EISU

www.akita-eisu.com



SNSで情報配信中!
@EisuGroup
で検索